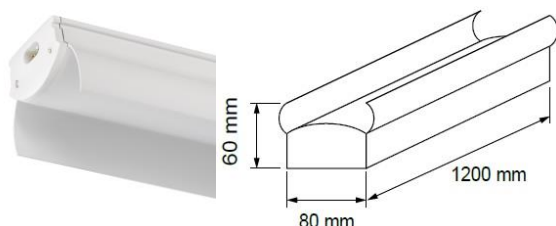


## Светодиодно линейно осветително тяло с рефлектор 36 W, 5000 K, IP20 арт. № LLG3650

### Описание

Осветителното тяло е специално проектирано с рефлектор, който намалява директно попадналият светлинен поток в очите на наблюдателя. По този начин се намалява заслепяването и зрителния дискомфорт. Подходящо е за офиси, витрини, производствени помещения с ниско ниво на запрашеност и влага, в бита и др. Има възможност да се свързват няколко тела последователно като общата им мощност да не превишава 500 W. Осветителното тяло може да се монтира директно към тавана или да се окачи на носещи въжета.



### Светлотехнически параметри

- Светлинен добив: 99 lm/W
- Максимален светлинен интензитет: 398.59 cd/klm
- Номинален светлинен поток: 3300 lm
- Цветна температура: 5000 K
- Индекс на цветоотдаване: Ra≥80
- Светлоразпределение: двойно симетрично 100°
- Тип светодиоди: SMD
- Налични Idt. файлове за проектиране в софтуер „DIALux“.
- Осветителното тяло е без трептене на светлината.

### Електротехнически параметри

- Захранващо напрежение: 180-265 V/ 50-60 Hz
- Мощност: 36 W
- Фактор на мощността: PF≥ 0.9
- Вграден драйвер.

### Основни параметри

- Степен на защита: IP20
- Температурен диапазон: -20 °C ÷ +45 °C
- Размери: дължина 1200 mm, ширина 80 mm, височина 60 mm
- Гаранция: 2 години
- Време за спад на светлинния добив с 20% (LM80/TM21 тест): >30 000 часа
- Брой цикли на комутация: >15 000

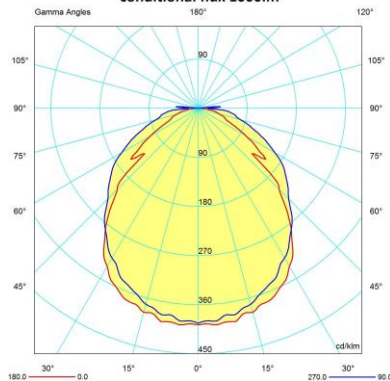
### Конструкция

- Корпус: Изработен от термопроводима пластмаса. Тя осигурява оптимално охлаждане и необходимата електрическа изолация.
- Дифузер: Изработен от висококачествен поликарбонат, осигуряващ оптимално светлоразпределение, механическа здравина и минимални светлинни загуби.
- Крепежни елементи: Винтове и скоби- включени в комплекта.

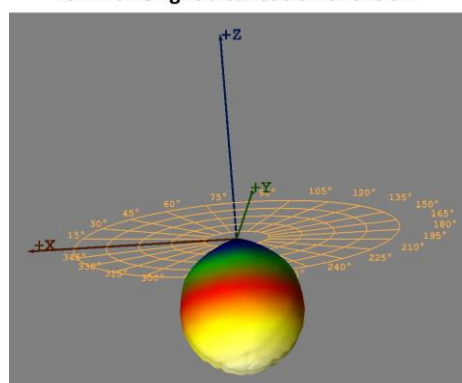
Сертификати:



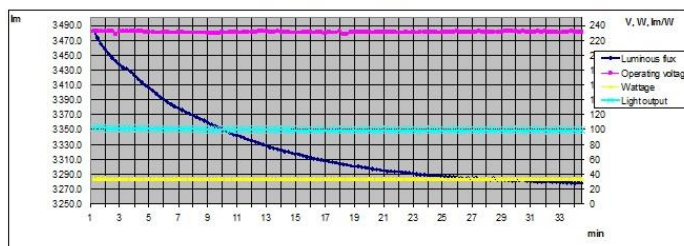
Luminaire light distribution of polar coordinates in the conditional flux 1000lm



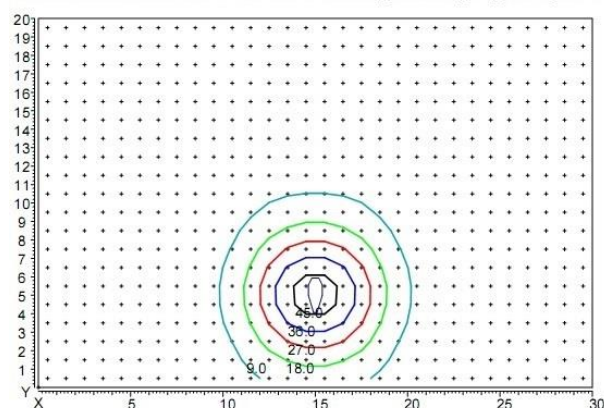
Luminaire light distribution of the 3D



Changing the light flux



Distribution of illumination in height hanging lamp 5m



Coordinates of the luminaire X=15m, Y=5m