

**Wi-Fi smart ключ
арт. №: WFS10A**

ОПИСАНИЕ

Ключа е предназначен за управление на електроуреди от разстояние посредством смарт телефон/таблет и/или гласов асистент. Той може да бъде управляван от всяка точка на света, където управляващото устройство има връзка с интернет. Необходимо е наличието на Wi-Fi мрежа, където се намира ключа.

Поддържа следните функции:

- **Включване / изключване**

Позволява включване / изключване на ключа, както от разстояние, така и от бутона монтиран на корпуса му.

- **Програмируем таймер**

Възможно е създаване на седмичен график за включване / изключване на консуматорите.

- **Гласов контрол**

Възможен е контрол с гласов асистент Amazon Alexa/ Google Assistant.

- **Режим присъствие**

Този режим позволява да симулиране на присъствие в жилището.

ТЕХНИЧЕСКА ИНФОРМАЦИЯ

- **Входно/изходно напрежение:** 220-240 V AC / 50-60 Hz
- **Максимална мощност:** 10 A (2200 W)
- **Работна честота:** 2.4 GHz (Wi-Fi)
- **Работна температура:** -10 °C ÷ +40 °C
- **Работна влажност:** < 80%
- **Степен на защита:** IP20
- **Гаранция:** 2 години
- **Софтуер на управление:** Smart Life (iOS 8.0, Android 4.4)

За да може да бъде управляван smart ключа е необходимо наличието на Wi-Fi мрежа.

УПРАВЛЕНИЕ ЧРЕЗ ПРИЛОЖЕНИЕ SMART LIFE

1. Инсталиране на приложението:

1.1. Изтеглете приложението **Smart Life - Smart Living** от **Google play** (за Android устройства).

Може да сканирате **QR кода**.

1.2. Инсталирайте приложението

1.3. Стартирайте приложението

1.4. Ако нямате профил регистрирайте нов акаунт посредством e-mail адреса си.

1.5. След като въведете e-mail адреса, приложението автоматично ще ви изпрати e-mail с код за достъп.

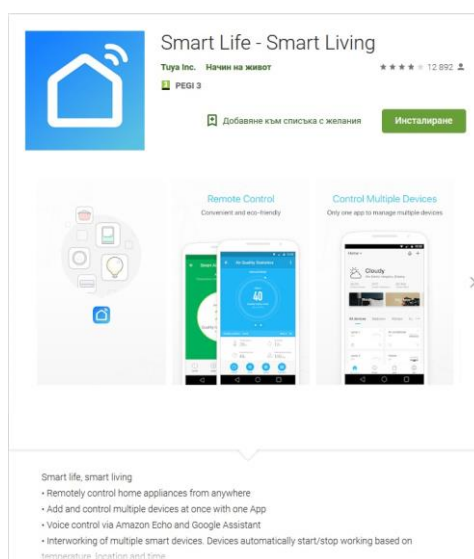
1.6. Копирайте шест цифрения код за достъп от полученото съобщение и го въведете в приложението.

1.7. Създайте парола, чрез която ще влизате в акаунта си. Приложението се стартира.

1.8. Създайте нов дом като попълните последователно полетата на дисплея

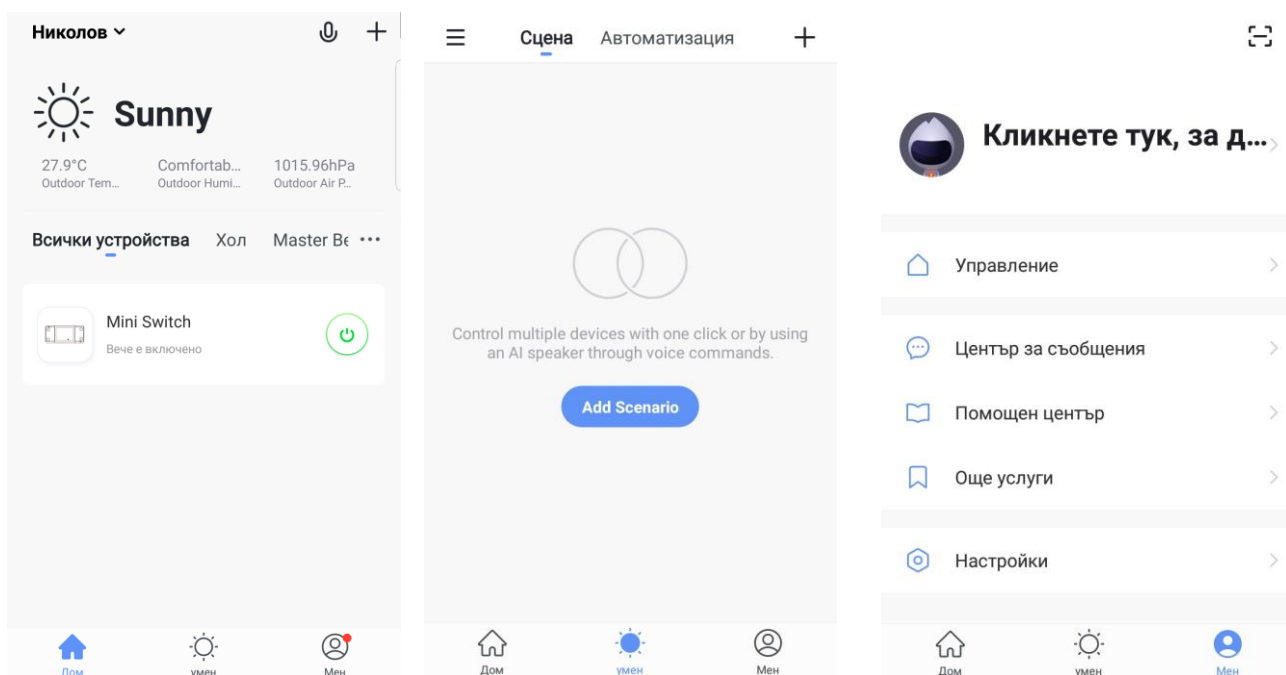


QR код



Интерфейса на приложението се състои от три раздела:

- **Home (Дом)** - може да се разглеждат по отделно или заедно виртуалните стаи с всички smart устройства в тях (smart прекъсвачи, контакти, лампи);
- **Smart (Умен)** - добавят сценарии и автоматизации;
- **Me (Мен)** - може да се редактират параметрите на профила. Тук се намират центъра за съобщения, центъра за помощ и настройки. В този раздел има още информация за това как приложението се свързва със гласови асистенти от различни производители.



2. Сдвояване на smart ключа

- 2.1 В раздела **Home** изберете в коя стая ще добавите smart устройството.
- 2.2 Изберете добави устройство (натиснете плюса в горния десен ъгъл на дисплея).
- 2.3 В раздела **Electrical** изберете **Wall switch**.
- 2.4 Свържете smart ключа по посочената схема. Бутонът разположен отгоре на ключа се използва за ръчно включване/изключване. При продължително задържане ключът връща фабричните си настройки. Индикаторът му започва да мига бързо.

2.5 Натиснете **Confirm indicator rapidly blink**.

2.6 Изберете вашата домашна Wi-Fi мрежа и въведете паролата за достъп.

2.7 Изчакайте приложението да се свърже със smart ключа.

2.8 След сдвояване в раздел **Home** може да се разгледа в коя стая какви устройства има.

2.9 Когато се маркира съответния ключ е възможно да се проследи или промени състоянието му включено / изключено, може да се настрои таймер (след колко време да се изключи/включи), да се избере график на работа.

2.10 Ако сдвояването е неуспешно рестартирайте ключа чрез бутона разположен на корпуса му и повторете процедурата.

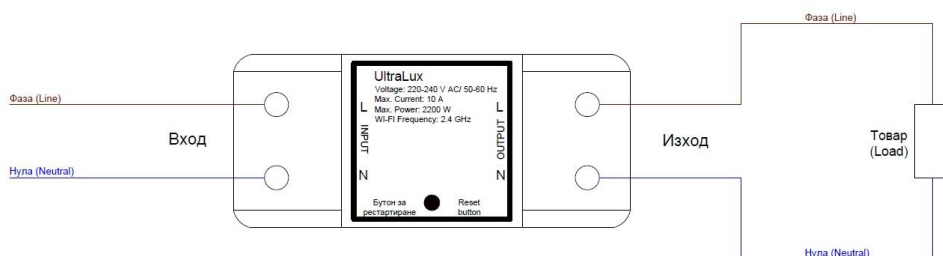


Схема на свързване

УПРАВЛЕНИЕ НА КЛЮЧА ЧРЕЗ УСТРОЙСТВО AMAZON ECHO

За целта е необходимо:

- Приложение Amazon Alexa и регистрация за него
- Приложение Smart Life и регистрация за него
- Echo, Echo Dot, Tap или друго гласово устройство на Amazon
- Wi-Fi, smart ключ

След успешно конфигуриране преименувайте ключа. Препоръчва се името на устройството да се изписва лесно на английски език, понеже Amazon Echo поддържа само него.

Настройване на устройството AMAZON ECHO чрез приложението Amazon Alexa

1. Влезте в профила на Amazon Alexa като въведете потребителското си име и парола. Ако нямате профил е необходимо първо да се регистрирате. След като влезете в профила си, кликнете на менюто намиращо се в горния ляв ъгъл на дисплея, след което изберете **Setting** и **Set up a new device**;
2. Изберете устройство (например Echo), когато се появи страницата за съответното устройство натиснете и задръжте малката точка върху вашето Echo устройство, докато индикатора светне в жълто. След това натиснете **Continue**;



3. Избери Wi-Fi мрежата, която устройството ще използва и въведете паролата за достъп;
4. След въвеждащото видео натиснете next step, за да се върнете автоматично в основното меню Home. Устройството Amazon Echo успешно е свързано с приложението Amazon Alexa

Свързване на приложението SMART LIFE с гласовия асистент AMAZON ALEXA

1. От основното меню на приложението **Amazon Alexa** изберете **Skills & Games**. От полето за търсене намерете приложението **Smart Life**. Маркирайте приложението от списъка с резултатите, след което натиснете бутона **Enable Skill**;
2. Изберете държавата, чиито мобилен оператор използвате, въведете потребителското си име и парола, с която сте се регистрирали в приложението **Amazon Alexa**. Приложението **Smart Life** е вече свързано с гласовия асистент **Amazon Alexa**. На дисплея на телефона, ще се появи надпис, че приложенията са успешно свързани.
3. Необходимо е да се открият новите устройства (smart ключове), за целта гласово се заявява Echo (Alexa), Discover my devices. Echo (Alexa) ще започне да търси устройства, които вече са добавени в приложението **Smart Life**, това действие ще отнеме около 20 секунди, след което ще се появи списък с всички устройства, които са свързани с Amazon Alexa през приложението Smart Life;
4. Сега може да управлявате smart ключа чрез устройството Amazon Echo;

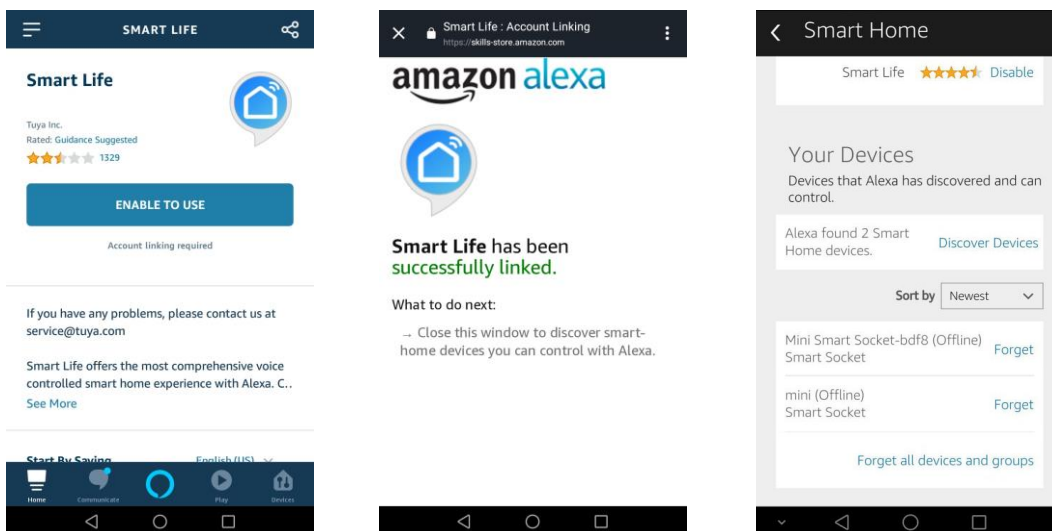
Списък на командите, които мога да се изпълняват чрез гласовия асистент Amazon Alexa:

Пример:

- Alexa, turn on switch (Алекса, включи ключа);
- Alexa, turn off switch (Алекса, изключи ключа);

Забележка: Echo е едно от имената, на които устройството може да реагира. В раздела Settings потребителят може да избере едно от трите имена Alexa/Echo/Amazon.

Внимание: Името на ключа трябва да съответства на името му в приложение **Smart Life App**.

**ЗАПАЗВАНЕ НА ЧИСТОТАТА НА ОКОЛНАТА СРЕДА**

- Продуктът и неговите компоненти не са опасни за околната среда.
- Моля, изхвърляйте елементите на опаковката разделно в контейнерите, предназначени за съответния материал.
- Символът WEEE показва, че този продукт не е битов отпадък и потребителят е длъжен да го изхвърля само в контейнери за разделно събиране на излязло от употреба ЕЕО с цел опазване на околната среда и човешкото здраве. За рециклирането на този продукт, моля свържете се с обекта, от който е закупен или следвайте инструкциите на организациите, занимаващи се с оползотворяване на отпадъците във вашия регион.